



# PCDR de Tournai

## Commission Locale de Développement Rural – CLDR

Le 24 novembre 2022



CLDR – 24 novembre 2022



# Le déroulé de la réunion

1. Mots d'introduction (5')
2. Présentation des pistes de projets suivant les objectifs du PCDR et échanges avec les participants – Camille Mestdag (75')
3. Prochaines étapes de la CLDR (10')
4. Conclusion (5')



# Objectifs

- Mettre les identités sous les feux de la rampe
- Développer l'art de la collaboration
- Donner un coup de pouce à la vie associative et aux groupes citoyens
- Se réapproprier les espaces collectifs/publics de proximité
- Réancrer les services de proximité
- *Biodiversité*
- *Tourisme et récréatif*

# Objectifs

- Mettre les identités sous les feux de la rampe
- Développer l'art de la collaboration
- Donner un coup de pouce à la vie associative et aux groupes citoyens
- **Se réapproprier les espaces collectifs/publics de proximité**
- **Réancrer les services de proximité**
- **Biodiversité**
- *Tourisme et récréatif*

# Objectifs

- Se réappropriier les espaces collectifs/publics de proximité
  - Se déplacer
  - Partager
  - Se (re-)connaître

# LES ESPACES COLLECTIFS DE PROXIMITE

Organiser un évènement  
festif annuel dans un  
lieu emblématique \*

- Fête de la Frite, pot de la Ville
- village / district

Créer un réseau  
d'espaces de jeux  
intergénérationnels

- Créer des espaces de jeux intergénérationnels
  - ↳ avec cohérence et fil conducteur intervillagers
  - ↳ terrain de pétanque
  - ↳ place de jeux
  - ↳ jardins collectifs
- Organiser un évènement festif annuel dans un lieu emblématique
  - ↳ marche hebdomadaire / mensuelle
  - ↳ la Frite / "Pot de la Ville"
  - ↳ la culture, l'art
  - ↳ la nature

Aménager les cœurs de  
village \*

- Végétalisation : place, école
- Convivialité : participatif, mobilier, identité

Organiser l'accueil des  
nouveaux habitants par  
village / district \*

Améliorer l'offre de  
services dans les  
villages \*

- Activités extrascolaires
- Culture, art, nature

Mobilité

- Déplacements
- Partage de l'espace

Renforcer le rôle des  
comités de village dans  
la coconstruction des  
projets \*

Créer des Maisons de  
Jeunes ou des  
Maisons de quartier

- Végétalisation participative
- Schéma de Développement urbain avec qualité paysagère
- Maisons de Jeunes (Vaulx, Marchin)
- ↳ mobilier urbain inclusifs
- ↳ espace public
- ↳ identité du village
- ↳ cantonniers
- ↳ appropriation citoyenne

## Espaces de jeux

- Thimougies : <sup>pétanques</sup> skate park, abords de la mdv
- Willemeau : plaine de jeux + végétalisation citoyenne (verger, forêt comestible)
- Froidmont : espaces sportifs multiusage
- Béciers : espace de convivialité derrière l'école (jeux, bancs, végétalisation)
- Barry : plaine de jeux
- Gaurain : plaine de Ramvignes
- Vaulx : équipements pour ados
- Vergon : plaine de jeux <sup>pétanque</sup> { Haut Chêne }
- Kain : plaine de jeux (Clos des Chaumières)

## Espaces publics

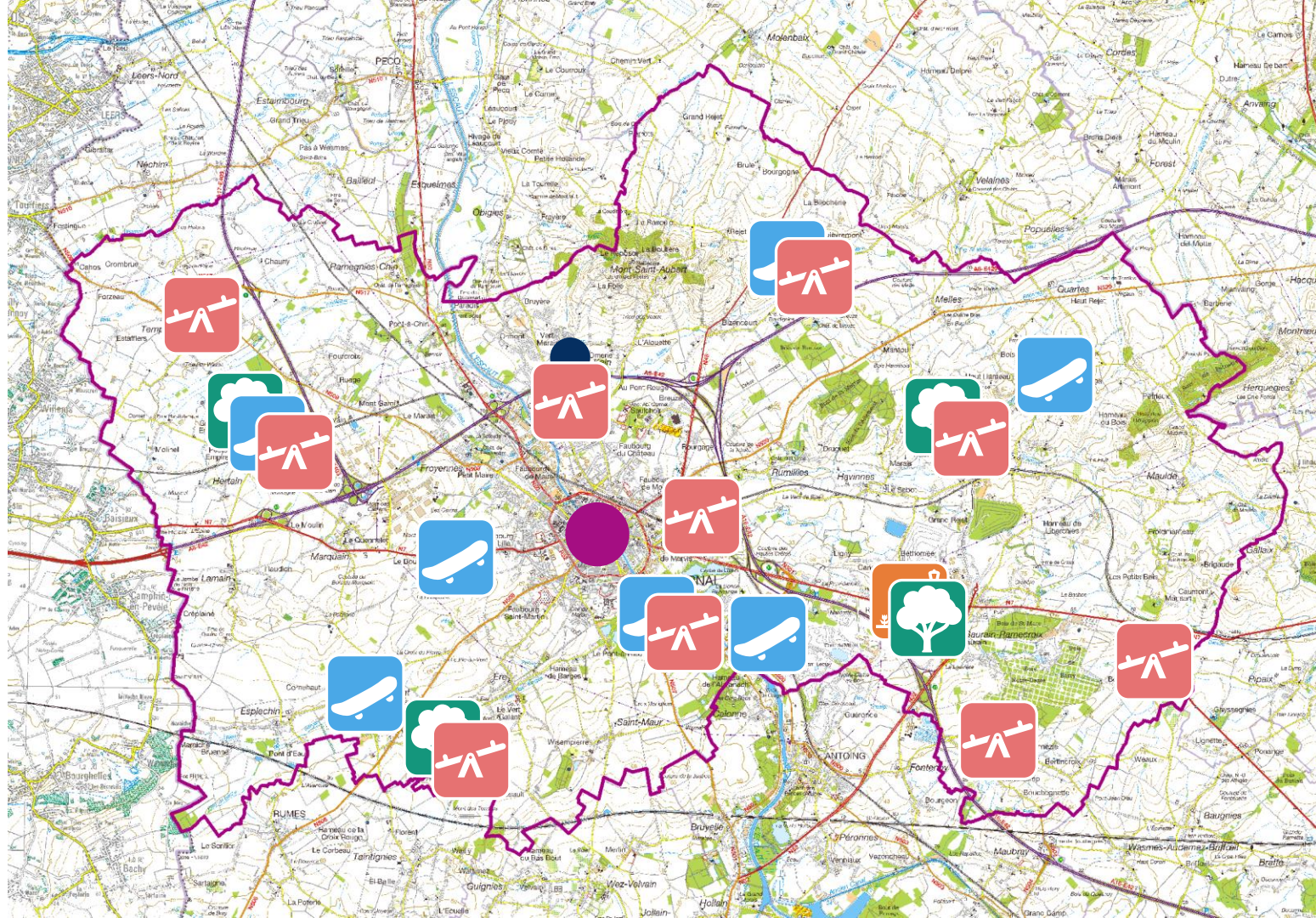
- Esplechin : place (végétalisation)
- Froidmont : (abords) Domaine des Eaux Sauvages  
↳ en cours
- Saint-Maur : <sup>espaces publics en général</sup> place (mobilier)
- Thimougies : place + voiries adjacentes (musée Haut & Le Bas)  
↳ stationnement
- Barry : place (convivialité, végétalisation)
- Ramenoix : place (végétalisation)
- Vaulx : place, patrimoine, marché
- Warchin : parc Albert <sup>cité</sup> } mobilier
- Mourcourt : végétalisation du village
- Blandain : place de la gare (pétanque, banc, arbre)
- Lomain (place en cours)

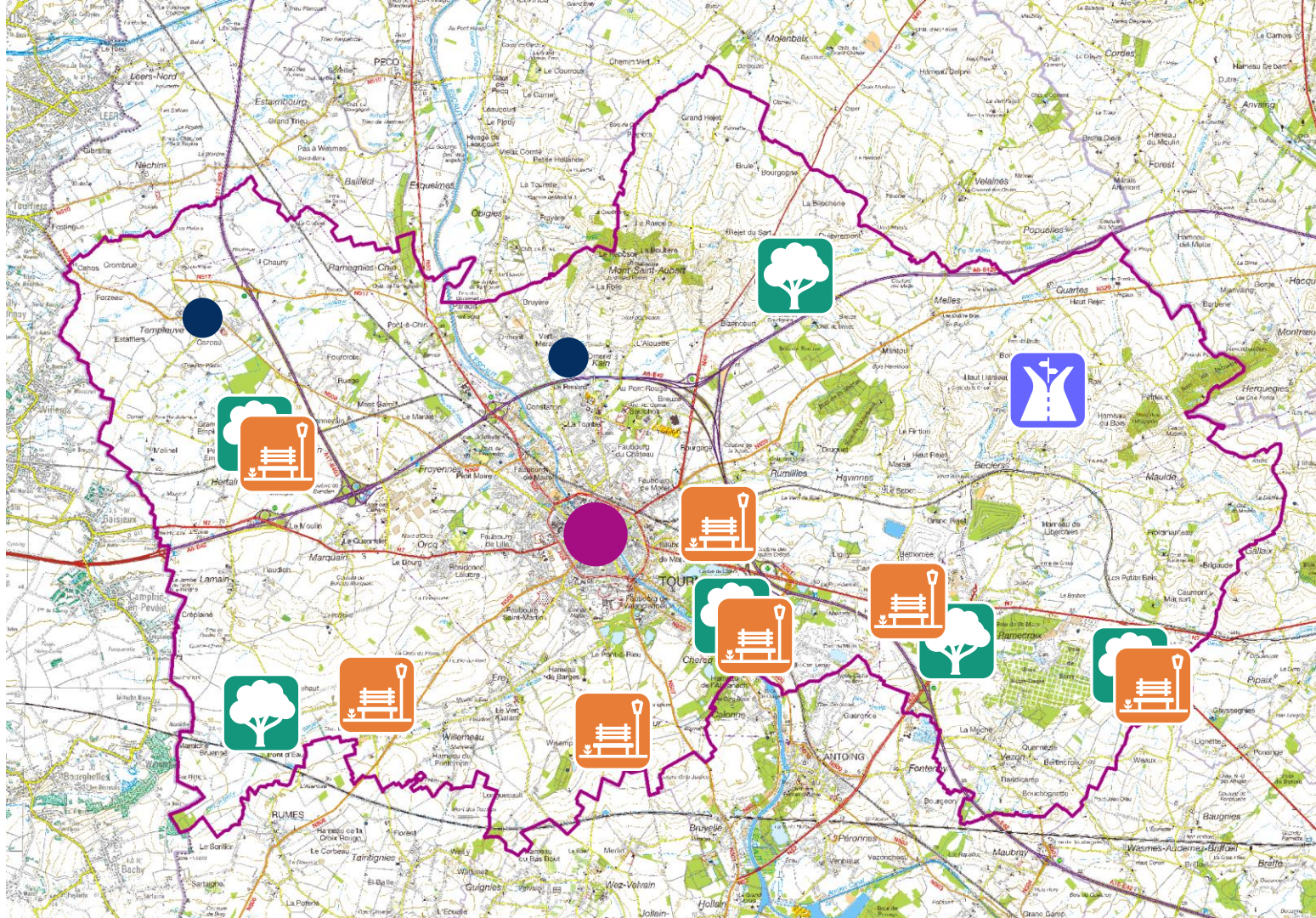
- Mourcourt : pétanque, terrain multisports, plaine de jeux
- Blandain : rénovation plaine de jeux (axe de l'église)  
+ végétation comestible  
+ installation ados  
Jardin des Générations
- Orcq : agoraspae sur l'ancien terrain de tennis
- Templeuve : plaine de jeux à côté de l'agoraspae
- Chercq : plaine de jeux + agoraspae (Vint d'Esse)
- Warchin : plaine de jeux

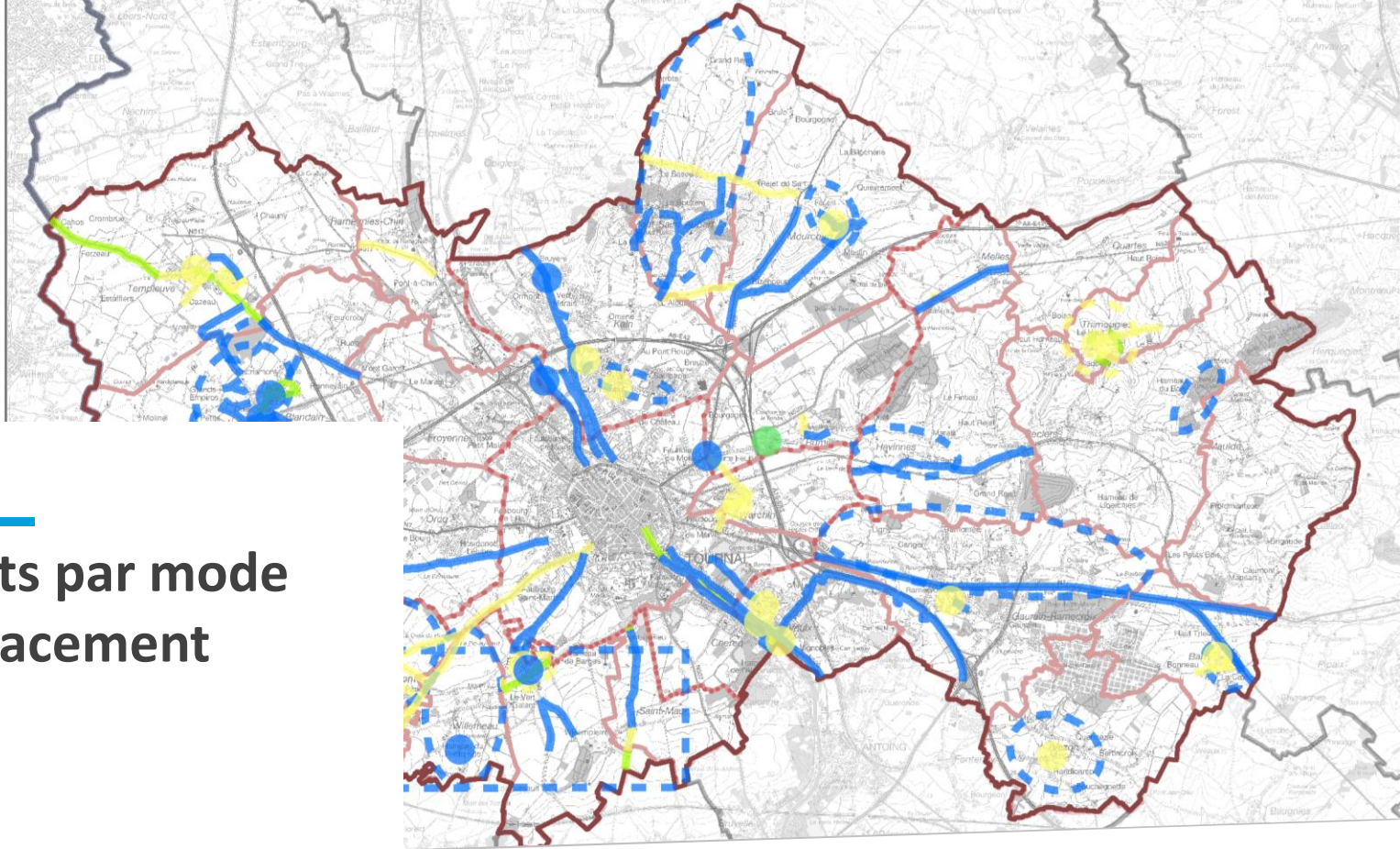
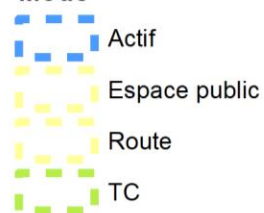
## Vitesse

- Traversée d'Esplechin
- Mourcourt (route de Velaines)
- Gaurain (N7, rue Wirie)
- Rumillies - Melles - Quartes : NS29 (Ch. de Frasnes)
- Froyennes : NS09 (Ch. de Lannoy)
- Warchin - Havignes - Béciers - Maulde : Grand Chemin

Liaison douce : Esplechin - TGV



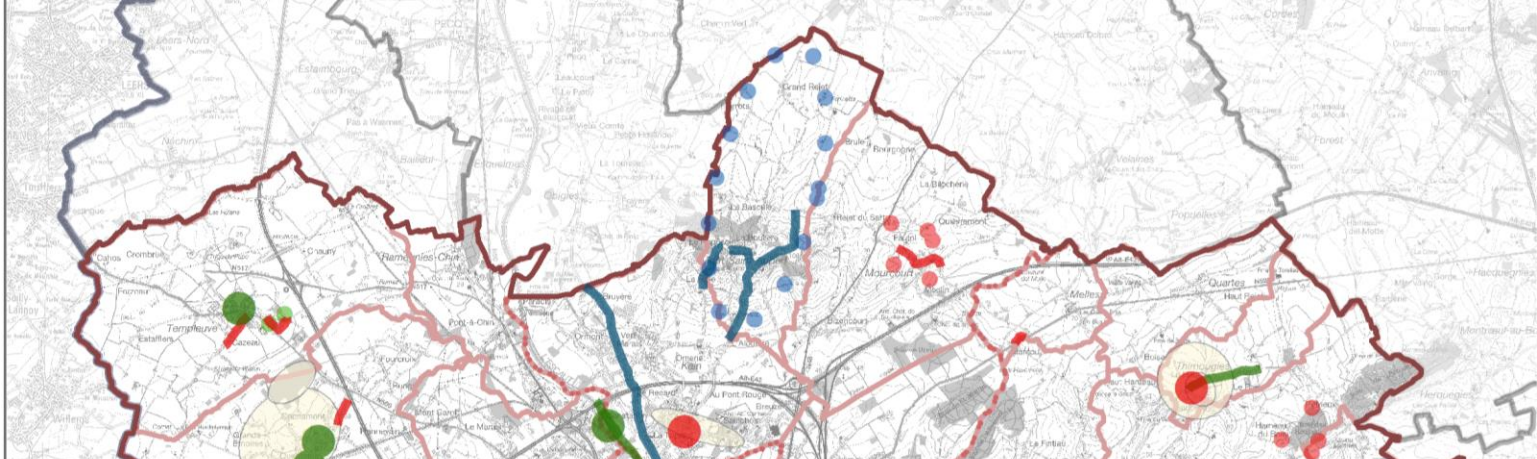




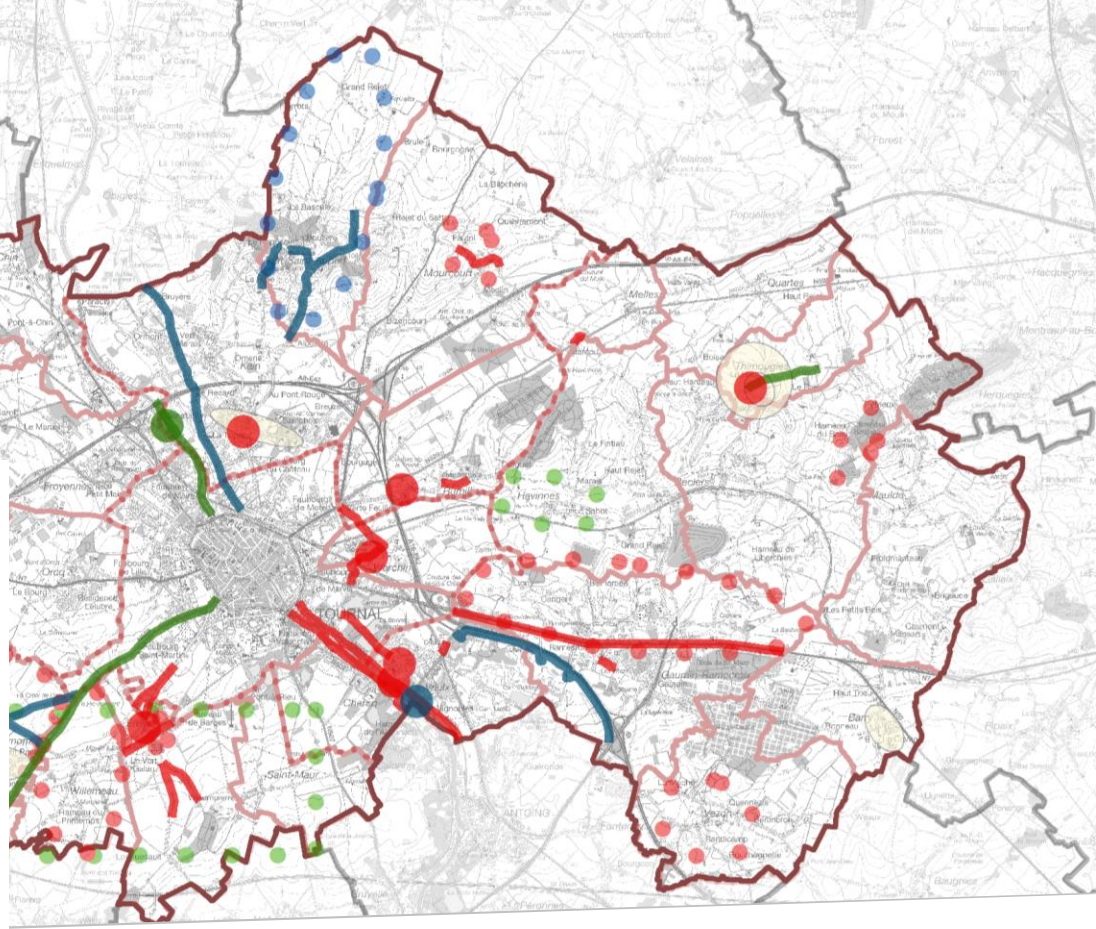
## Résultats par mode de déplacement

Type de constat

- 
- +
- +/-



Type de constats



# Propositions génériques

- **Infrastructures et outils**

- Voie publique

- Déplacements piétons

- Rénovation des trottoirs
      - Chemins et sentiers : entretien, réouverture, partenariat avec les agriculteurs

- Liaisons cyclables (BCS ou site propre)

- Centre-ville ⇄ villages de la périphérie
      - Villages ⇄ villages (chemins vicinaux, chemins agricoles)
      - Communication, visibilité

- Chaussée

- Rénovation
      - Voir partage de l'espace

- Covoiturage / Mobilité partagée

- Taxi social

- Transports collectifs

- ↗ fréquence des bus, ↗ abribus (sécurité, protection), ↘ tarifs TEC (voire gratuit), SNCB
      - Abribus
      - Liaison vers les districts (administration, poste)
      - Création d'un tram



# Propositions génériques

- Partage de l'espace

- Réduire la vitesse

- Limiter à 30km/h dans toutes les agglomérations/villages
    - Adopter un plan de gestion routière global (dispositifs de ralentissement, répression)
    - Aménager les nationales

- Sécurisation **autour des écoles**

- Rue scolaire/cyclable
    - Autonomie des enfants

- **Bords de route** : cantonniers, entretien (biodiv.), chantiers de nettoyage participatifs, fauchage tardif

- Maintenir l'**accessibilité trottoirs/pistes cyclables** (véhicules, haies)



# Froidmont

## Propositions

### • Esplechin

- Maraîche, route de Lamain : pistes cyclables
- Pont-d'Eau, Cornuhaut : itinéraire pédestre, trottoirs, vitesse
- Chemins de remembrement : accès limité

### • Froidmont

- Chemins de remembrement – Liaison Tournai-Ouest
- Croix de Pierre : pistes cyclables

### • Willemeau – Ere

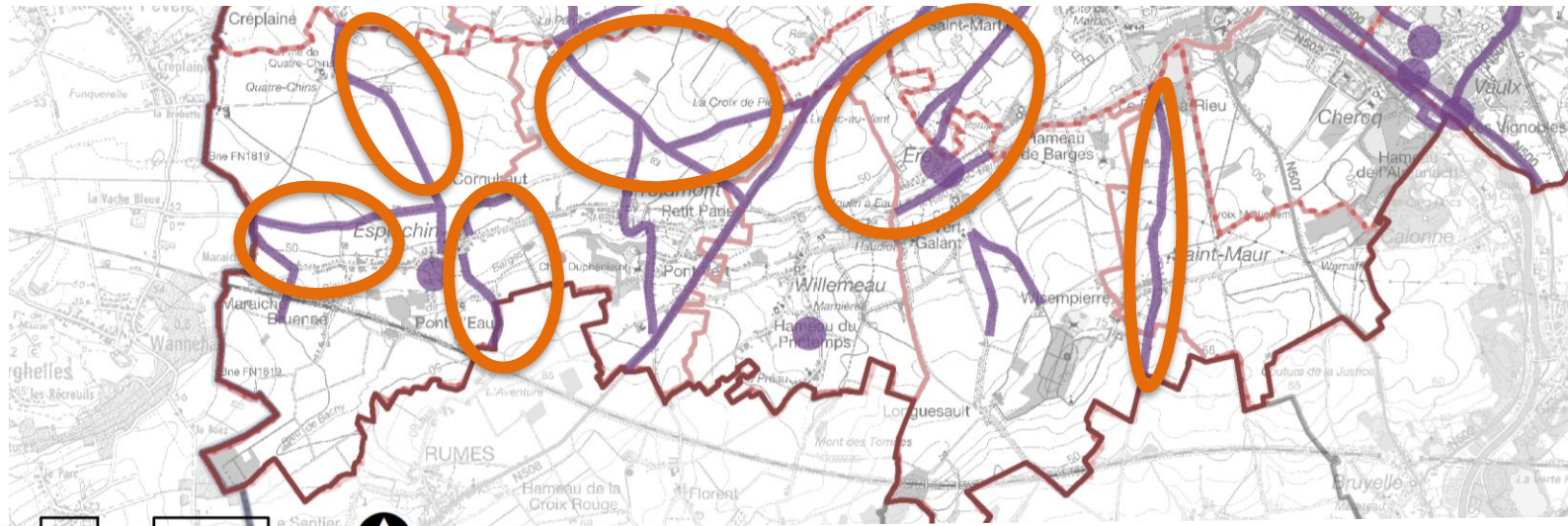
- Chaussée de Willemeau : liaison douce, piste cyclable, connexion chaussée de Douai
- Vélobus → écoles

### • Ere

- Sentier d'Ere, chemins n°2 et 7

### • Saint-Maur

- Rue Ferdinand Desmons : pistes cyclables
- Vitesse

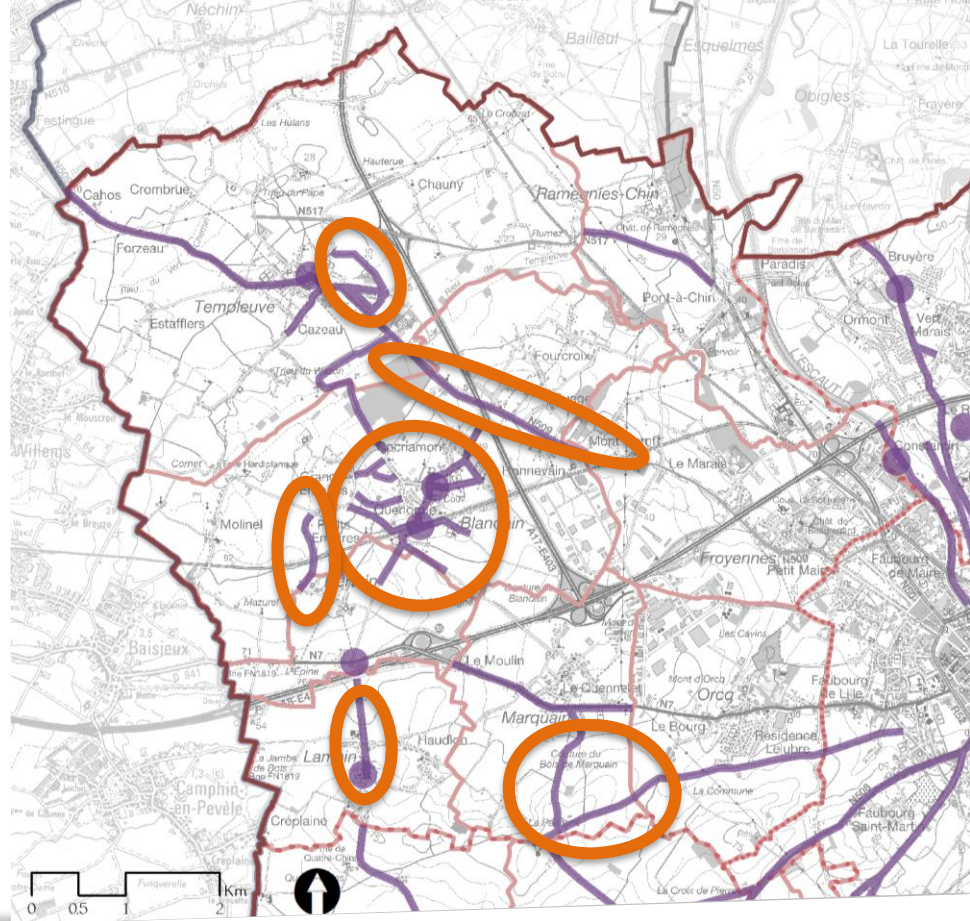




# Templeuve

## Propositions

- **Lamain**
  - Rue René Lefebvre : piste cyclable à rénover
- **Marquain**
  - Chemins de la Pannerie / de Bouvignes : sécuriser, projet EuroPiat
  - N7 : passages piétons
- **Orcq /**
- **Froyennes /**
- **Ramegnies-Chin / (tonnage)**
- **Blandain**
  - Gare + desserte/stationnement modes actifs + accès TO3
  - TEC : abribus, liaison Templeuve (ligne B), ligne 4
  - N509 : piste cyclable sécurisée
- **Hertain : route du Tabac**
- **Templeuve**
  - Cité Camille Depinnoy + TEC : accès arrêt « Gendarmerie »
  - Rue aux Pois

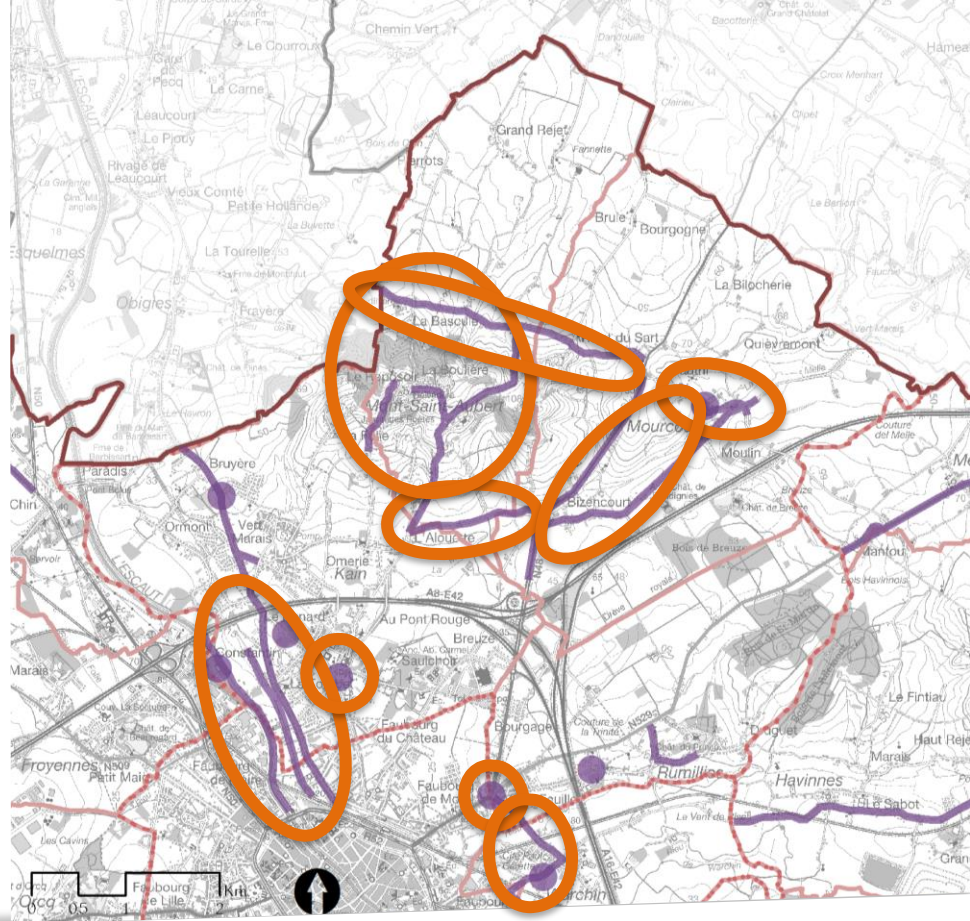




## Kain

## Propositions

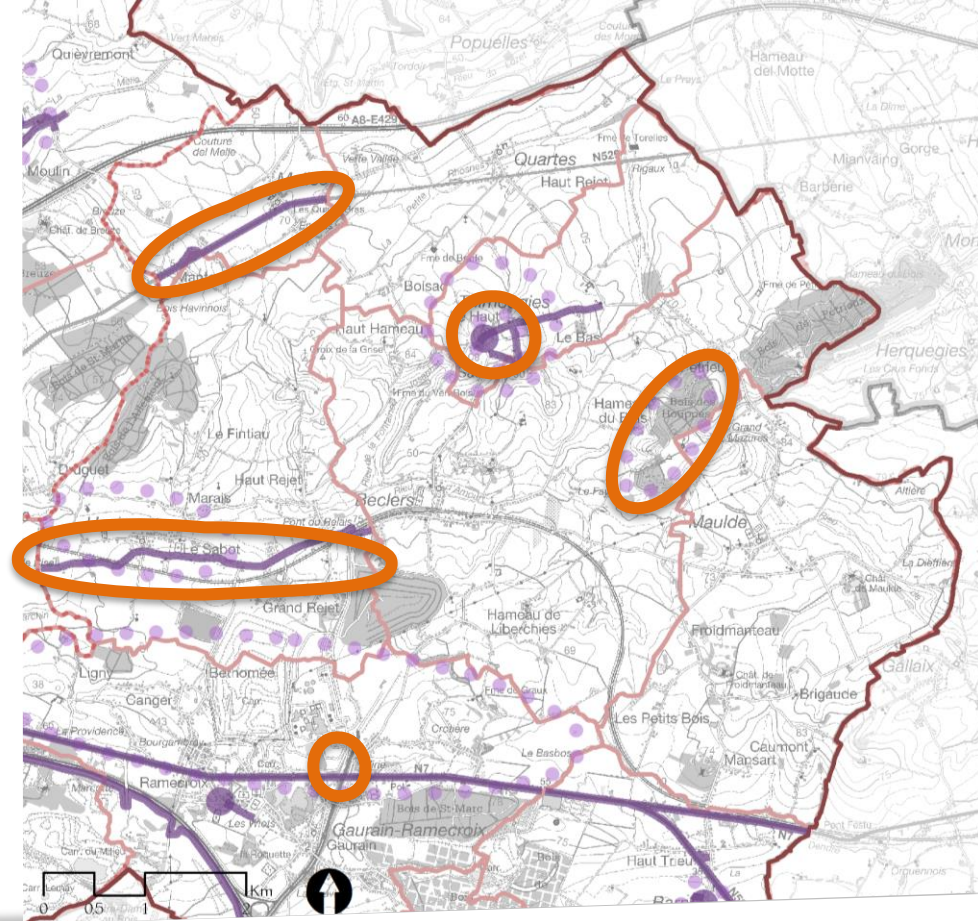
- **Kain**
  - Liaison vers Tournai : chemin de halage, carrière Hautem, chaussée d'Audenarde
  - Quartier scolaire
- **Mont-Saint-Aubert**
  - Rue du Mont-Saint-Aubert
  - Rue d'Obigies – Vieux Comté
  - Conciliation tourisme-desserte
- **Mourcourt**
  - Cœur du village : sentier, vitesse (agglo F1-F3)
  - N48 – Route de Velaines
- **Rumillies**
  - Rue Monseigneur Descamps : chicanes
  - Verte Feuille
- **Warchin**
  - Trafic de transit
  - Stationnement place



# Gaurain Nord

## Propositions

- Encourager/faciliter le covoiturage et l'autostop (bancs bleus)
- Réhabiliter l'ancienne voie de tram Frasnès-Quartès-Tournai et rouvrir les 2 gares
- **Melles**
  - N529 - Chaussée de Frasnès
- **Quartès /**
- **Thimougies**
  - Moulin : accessibilité, conciliation tourisme-desserte-patrimoine
  - Rue pavée
  - Place : stationnement
- **Maulde /**
- **Béclers**
  - Sentiers / 4x4
- **Havinnès**
  - Grand Chemin : chicanes, pistes cyclables, poids lourds
  - Arrêt de bus « Eglise »



## Gaurain Sud

### Propositions

- Améliorer la mobilité ville → villages pour soutenir les commerces et services
- **Barry**
  - N7 / N50 : pistes cyclables séparées, sécurisation des carrefours
  - Résidences : zone 30
- **Vezon**
  - Sentiers

### • Gaurain

- RUSTA
- N7

### • Gaurain-Vaulx

- Rue de la Marcotte – N501 – Passage sous voies

### • Vaulx

- Place
- Liaisons centre-ville : N500, RAVeL, rue de la Dondaine / chemin d'Antoing

### • Chercq /



# Cartographie des sentiers et voies vertes

- <https://www.tournai.be/actualites/maillage-de-voies-vertes-pour-lentite-tournaisienne>

# Objectifs

- Réancrer les services de proximité
  - Besoins fondamentaux
    - Loisirs
    - Commerces, économie locale
    - Logement
    - Services publics
  - Equilibre et efficience

# L'ACCES AUX SERVICES DE PROXIMITE

## Installer une carte des points d'intérêt \*

- Village
- Horeca, producteurs locaux, agenda, hébergements
- Réseaux rando

## Organiser des Journées Portes ouvertes au village \*

1x/an

## Créer des maisons multiservices \*

- Rénovation
- Circuits courts, commerces, artisans
- télétravail

## Créer / autoriser des logements accessibles

## Créer un répertoire des points d'intérêt dans les villages

- Horeca, producteurs locaux, agenda, hébergements
- Réseaux rando

## Installer des totems aux entrées \* de villages / hameaux

## Améliorer l'offre de services dans les villages \*

- Activités extrascolaires
- Aide à domicile
- Services publics

## Organiser des marchés hebdomadaires

- Par district
- Equipement des places

## Améliorer l'accès aux services communaux dans les districts / villages \*

Bus itinérant, ordinateurs, orientation, bureau multiservices

## Créer un calendrier de la vie rurale

⇒ Limitation de la co  
⇒ Présence numérique  
⇒ Bâtiments : production  
⇒ PAE (emploi, qualité)

+ Soutenir l'installation de professionnels dans les villages (ex Gaurain)  
Sout  
Créer  
Sout  
Créer  
+ Soutenir le télétravail  
Créer un hall relais agricole  
Adapter les espaces publics aux ambulants (eau, électricité)  
+ ex Esplanade rue du Pont d'Eau  
+ organisation marchés hebdomadaires

# Objectifs supplémentaires

- Autour de la biodiversité

## Préserver la biodiversité

- Cimetières nature
- Plantations, zones naturelles
- Faune (hirondelles, batraciens, frelons, etc.)
- Bords de route
- Panneaux didactiques
- Participatif

## Aménager les cœurs de village \*

- Végétalisation : place, école
- Convivialité : participatif, mobilier, identité

## Diminuer la pollution lumineuse

## Contenir les nuisances issues de l'activité industrielle

## Diminuer l'utilisation des produits phyto

- Espaces publics
- Espaces privés
- Agriculture

## Mobiliser les citoyens

- Bois Dossesmer

## Valoriser les espaces naturels sur le plan récréatif \*

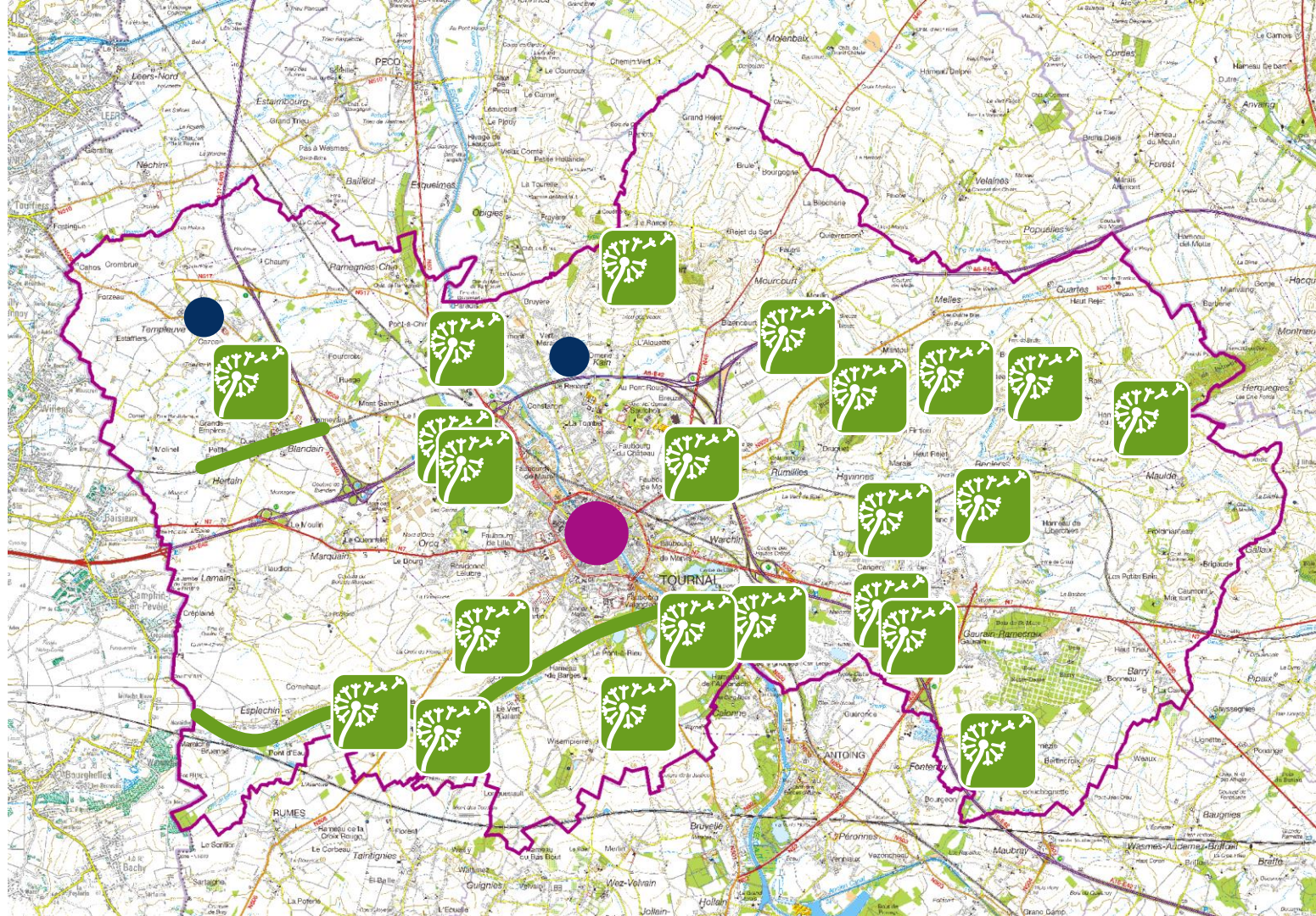
- Parcours santé (Mont-Saint-Aubert)
- Ouverture au public

## Ouvrir des espaces naturels au public

- Pic-au-vent, bassins de décantation, carrières, bois
- Equipements
- Circuits
- Encadrement

## IdentitéS

Rieu d'Amour + prés                      Escaut  
Rieu de Barges  
Templeure : Bois Dossemen  
Willemeau : 21T  
Havannes : Croix de la Grise, bassins de décantation, bois de l'Allemont  
Béilers : butte, bois de Pétrieux (+ Maulde)  
Thimougies : marais d'Hurtelise  
Saint-Maur : argillère, place  
Ere : pic-au-Vent  
Vezon : jardin collectif  
Gaurain : plaine de Ram'vinner, carrières anciennes  
Alandain : abords de la ligne de chemin de fer  
Chercq : Uirt d'Pisse, fours à chaux  
Mont-Saint-Aubert : bois  
Mourcourt : chasse à Prévot  
Vaulx : anciennes carrières, plaine de la Dondaine  
Groidmont : parc des Eaux Sauvages  
Froyennes : parc de Beauregard, moulin, parc des Dominicains  
Ramegnies-Chin : coupure de l'Escaut



# Les prochaines étapes

- Débriefing entre partenaires
- Présentation au collège communal des avancées du PCDR
- Validation par le Comité d'accompagnement de la liste des projets
- **Participation en ligne des membres de la CLDR sur ces projets (fin janvier - février)**
- **Réunions de CLDR sur la faisabilité et programmation des projets (mars)**
- **Réunions de CLDR sur le contenu des fiches projets (fin mai-juin)**

# 3. Conclusion

**Suite** : participation en ligne via le groupe CLDR pour vous inviter à commenter et voter les projets listés. Invitation par mail fin janvier.

Divers



# Mourcourt – Appel à idées



Rue du Vieux Carré, 26 51  
75433 Mairiecourt  
Tél/Fax : 063/94 72 54  
Gsm : 0481/37 63 26  
sewal@skynet.be

## PETITE SYNTHÈSE DES IDÉES HABITANTS MOURCOURT

- Création d'un city stade
- Création d'un petit terrain de foot (avec une nouvelle balie et des but)\*\*\*
- Soirées jeux de société \*\*\*
- Ateliers culinaires \*\*\*
- Cours de Yoga
- Ateliers tricot (bricolage)
- Moment papoté autour d'un café\*\*\*
- Ballades en groupe \*\*\*
- Organisation d'activités tous les samedi ou dimanche matin pour les jeunes enfants (ex 3 à 6 ans)
- Organisation d'activités pour Halloween, Saint Nicolas.....
- Mise en place d'un parc à chiens propice à des rencontres habitants (qui pourrait être entretenu comme un jardin communautaire)
- Remettre une bibliothèque en place
- Organisation de marche dans le village et environs

- Regroupement achat vu l'explosion des prix des énergies (mazout,....)
- Organisation de réunions afin de collecter les idées des gens du village de manière régulière (faire un calendrier de réunions)
- Création de refuge pour animaux
- Friterie
- Vitesse excessive sur la Route Provinciale
- Panneau Radar pédagogique
- Transport en commun mal desservi voir pas du tout
- Création de pistes cyclable Route Provinciale et Route de Velaines \*\*\*
- Sécuriser la mobilité douce à la Route de Velaines
- Piste cyclable entre Alouette et Chaussée de Renaix (chemin des Bannis)
- Piste cyclable entre Café Evêché et Parc à conteneur
- Piste cyclable de Mourcourt à Velaines
- Supérette au centre du village
- Soutien actif et engagement dans la maison de village

- Panneau très bien réalisé par Asbl Moulin à vent  
Thimougies qui serait très bien pour le village également  
Les \*\*\* près des idées sont celles qui ont plus de demande.